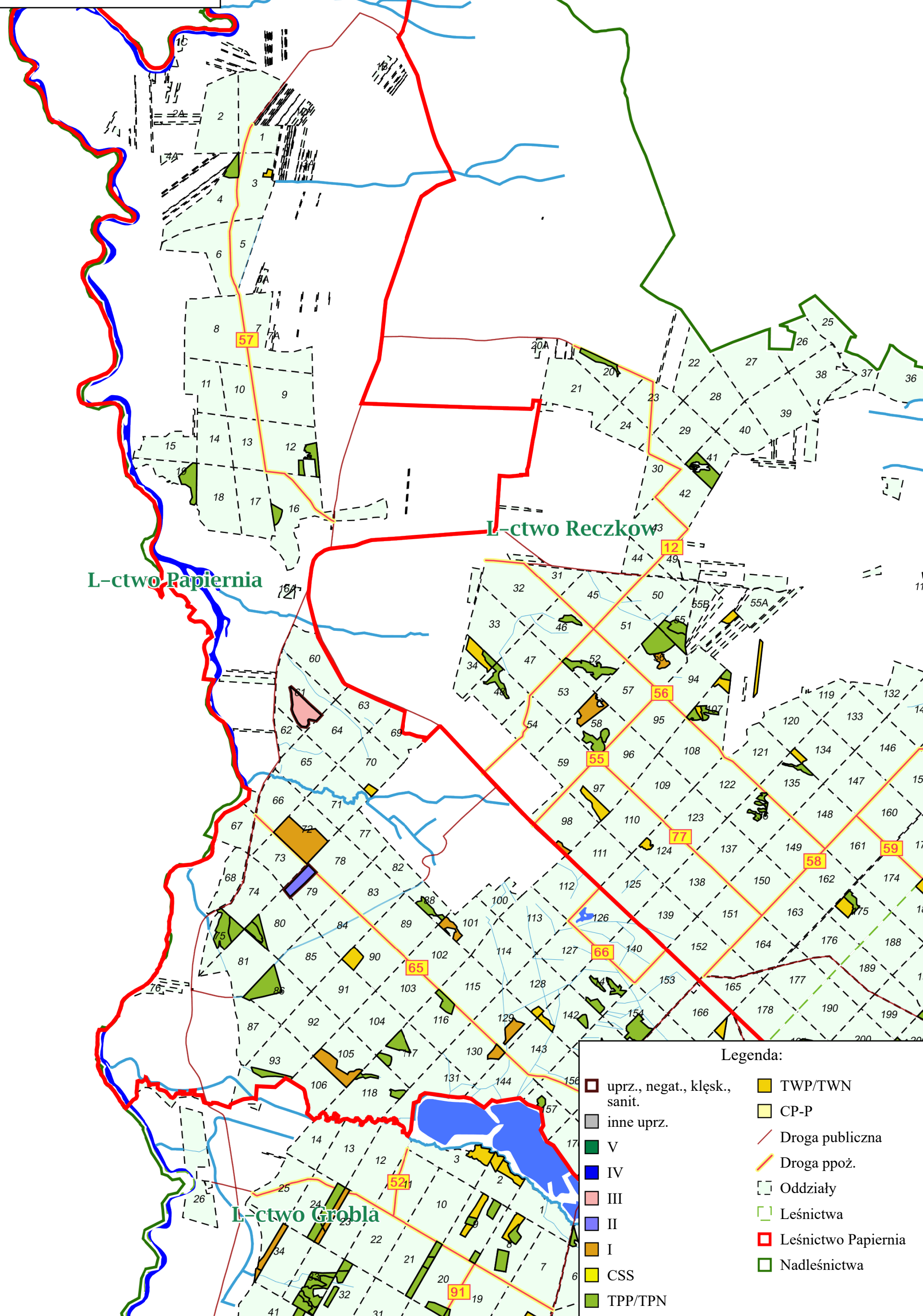




Załącznik nr 2.3.1. –
charakterystyka leśnictwa
w zakresie pozyskania
Nadleśnictwo Przedbórz
Leśnictwo Papiernia
Stan na 25-10-2023

Skala 1:36373
0 250500 m



Charakterystyka leśnictwa w zakresie pozyskania drewna

Leśnictwo Papiernia

Udział (m3) drewna iglastego [%]	94	%
Udział (m3) drewna optymalnego do pozyskania w technologii maszynowej [%]	74	%
Udział (m3) rębni pierwszych w cięciach rębnych ogółem [%]	54	%
Udział (m3) drewna pozyskiwanego z pozycji ze współczynnikiem > 1 [%]	3,5	%
Udział (m3) drewna zerwanego ze współczynnikiem > 1 [%]	3,5	%
Udział (m3) drewna kładowanego (WK) iglastego w drewnie W iglastym [%]	41	%
Udział (m3) S2 krótkiego (poniżej 1,5 mb) w S2 [%]	16	%